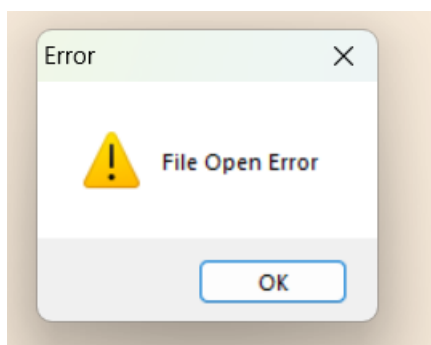


Chyba otevření souboru s daty – Levelogger Software

Při pokusu o otevření souboru s příponou *.xle, který obsahuje záznamy o naměřených hodnotách měřicí sondy Levelogger se může v programu Levelogger Software objevit následující hláška.

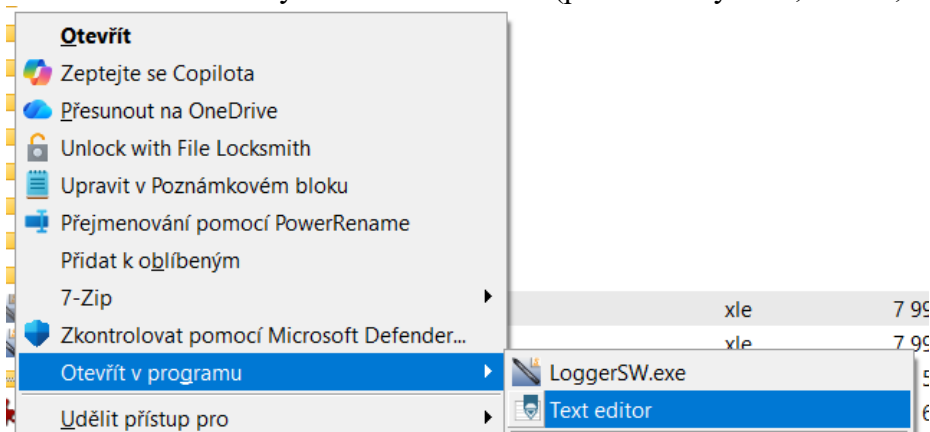


Po potvrzení chybové hlášky se program zasekne a zpravidla po uplynutí několika sekund padá. Problém ve většině případů spočívá v neplatném názvu měřicího senzoru, který je nastavován při spuštění měření. Neplatný název je pak i součástí hlavičky souboru s daty, což znemožňuje jeho otevření.

Řešení problému

Neplatný název je potřeba před otevřením souboru ručně přepsat. Postup je následující:

1. Otevřete soubor s daty v textovém editoru (poznámkový blok, PSPad, MS Edit atd.)



Přístroje pro diagnostiku životního prostředí



2. Na řádcích, které obsahují řetězce <Project_ID>, </Project_ID> a <Location>, </Location> přepište, nebo rovnou vymažte, řetězec jimi ohraničený.

<Instrument_info_data_header>	<Instrument_info_data_header>
<Project_ID>ZÃ</Project_ID>	<Project_ID></Project_ID>
<Location>Blaha</Location>	<Location></Location>
<Latitude>0,000</Latitude>	<Latitude>0,000</Latitude>
<Longitude>0,000</Longitude>	

3. Soubor uložte.

V tuto chvíli by mělo být možné soubor otevřít.

Aby se problém neopakoval (nebo opakoval méně často) proveďte následující:

1. Přepište pole **Location** a **Project ID** na hodnoty, které jsou v pořádku, např. **test12345**.

The screenshot shows a software interface with two input fields. The first field is labeled 'Location:' and contains the text 'test12345'. The second field is labeled 'Project ID:' and also contains the text 'test12345'. The fields are highlighted with a yellow background.

2. Spusťte Levelogger tlačítkem **Start now**.
 3. Vypněte měření Levelogger tlačítkem **Stop now**.

Tímto by měl být vadný název ve vnitřní paměti přepsán. Při dalším zapnutí měření pojmenujte Levelogger podle libosti, přičemž dbejte následujících zásad.

Pojmenování Levelogger – povolené znaky

- Velká a malá písmena **bez diakritiky**
- Číslice
- Některé speciální znaky, zejména _ (podtržítka). **Doporučuji se jich pro jistotu vyvarovat.**

Jaké znaky určitě nepoužívat

- Speciální znaky (maximálně _)
- Znaky s diakritikou
- Mezery

Přístroje pro diagnostiku životního prostředí

